



Wohnungsbeschreibung

Fam. Thurner
 Neusach 72
 A - 9762 Weißensee
 Tel: +43 (0) 4713 2390
 Fax: + 43 (0) 4713 2390 -54
 urlaub@haussonleich.com
 www.haussonleich.com

Unser Haus liegt sehr ruhig an einem Südhang am Ortsende von Neusach. Das Haus umfasst neben einer Privatwohnung nur drei komfortable Ferienwohnungen. Die ca. 80 m² großen Wohnungen sind weitgehend gleich ausgestattet. Jede Wohnung erstreckt sich über zwei Stockwerke. Dem Erdgeschoss ist eine große Terrasse vorgelagert, von der man einen herrlichen Blick über den See und die Berge hat. Im Obergeschoss kann man denselben Blick von einem großen Balkon aus genießen. Die einzelnen Wohnungen sind so eingerichtet, dass bis zu fünf Personen angenehm ihren Urlaub verbringen können.

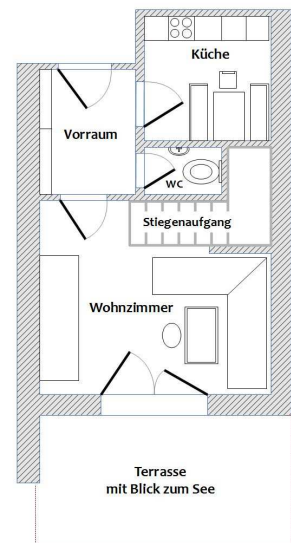
Das Erdgeschoss umfasst (siehe Plan):

einen großen, südseitig gelegenen Wohnraum mit vorgelagerter Terrasse von ca. 14 m². Der Wohnraum hat eine gemütliche Sitzgruppe, eine Kommode mit reichlich Stauraum, einen Fernseher mit SAT TV zum Empfang aller gängigen Programme.

eine komplett eingerichtete Küche mit Essplatz. Die Einrichtung besteht neben umfangreichem Koch- und Essgeschirr aus einem E-Herd mit Backofen, einer Geschirrspülmaschine, Kühlschrank, Mikrowelle, Kaffeemaschine und weiteren Kleingeräten.

einem Vorraum mit Garderobe und eigenem Telefonanschluss.

ein separates WC.



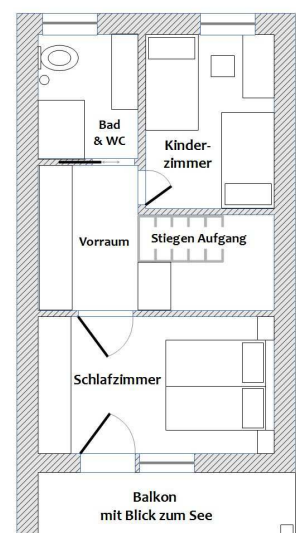
Das Obergeschoss umfasst (siehe Plan):

ein großes, südseitig gelegenes Schlafzimmer mit Doppelbett und geräumigem Schrank. Vom Schlafzimmer aus erreicht man den vorgelagerten Balkon.

ein nordseitig gelegenes Kinderzimmer mit zwei bzw. drei Betten, abhängig von der Wohnung. Vom Kinderzimmer aus hat man einen unverbauten Blick zum Wald.

ein nordseitig gelegenes Badezimmer mit Badewanne, Duschvorrichtung, WC, Bidet, Waschbecken und großem Fenster mit Blick zum Wald.

einen Vorraum mit Wandschrank und großer Kommode mit reichlichem Stauraum



Tisch- und Bettwäsche, sowie Hand- und Badetücher werden bereitgestellt.

Für unsere kleinsten Gäste stehen zusätzlich Baby Sets (Gitterbett, Hochstuhl, Windelimer, Wickelauflage) bereit.

Gerne können Sie auch gemütliche Stunden vor dem offenen Kamin im Kaminraum verbringen.

Gleich vor dem Haus, in ca. 50 m Entfernung, befindet sich der hauseigene Badestrand mit Bade Steg, Bootshütte, und einer großen Spiel- und Liegewiese mit Schatten spendenden Bäumen. Ruderboote, Liegen und Tischtennistisch stehen kostenlos zur Verfügung. Ein Kinderbadeplatz und Kinderspielgeräte stellen sicher, dass sich auch unsere kleinen Gäste bei uns wohl fühlen. Für den Einkauf in Techendorf oder für eine Radtour um den See stehen auch Fahrräder kostenlos zur Verfügung.

